

Projeto Integrador de Engenharias II

SpeedChair



Cadeira de rodas motorizada, projetada para oferecer maior autonomia e segurança aos usuários em ambientes internos (hospitais ou asilos). Ela incorpora soluções em controle eletrônico, eficiência energética e integração de software.

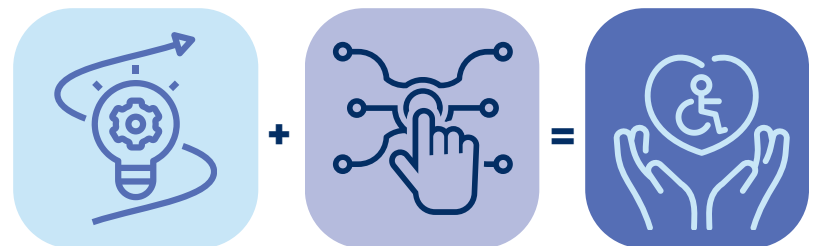
FUNCIONALIDADES

- Interface de Controle
- Sistema de Segurança
- Monitoramento da Vida Útil
- Conectividade
- Eficiência Energética
- Ergonomia

ATRIBUIÇÕES

- **Estruturas:** Desenvolvimento do projeto mecânico e design ergonômico da cadeira.
- **Eletrônica:** Implementação dos circuitos de controle, sensores e integração com o software.
- **Energia:** Dimensionamento da bateria e otimização do consumo energético.
- **Software:** Desenvolvimento do sistema embarcado, monitoramento via e-mail e integração com a Alexa.

INOVAÇÃO



MOBILIDADE

TECNOLOGIA

ACESSIBILIDADE

Documentação



Acesse o Qr-Code e **saiba mais**

